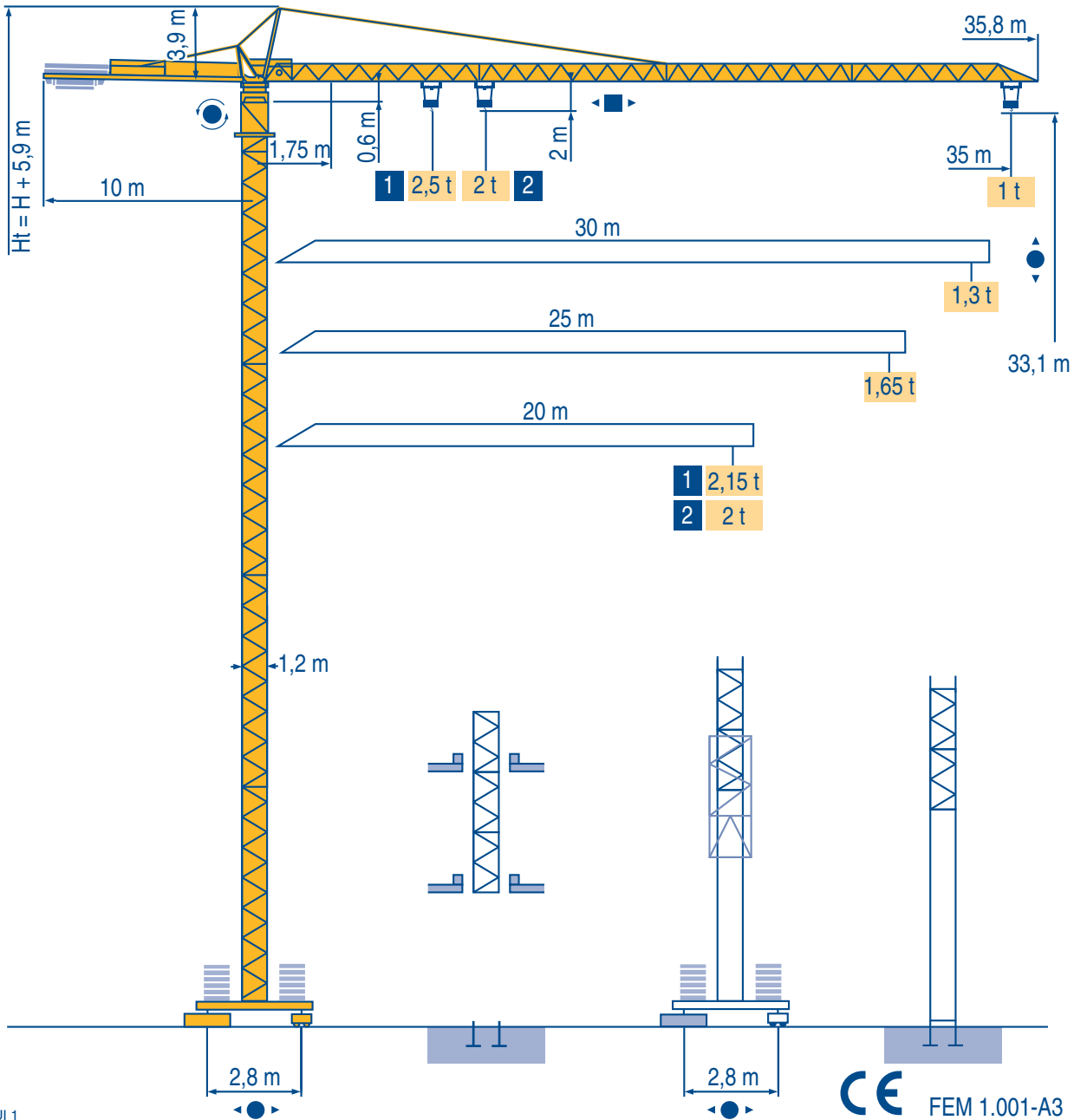
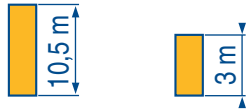


CITY CRANE MC 48 B



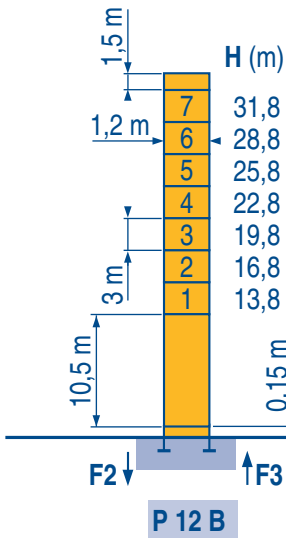
- Igo HD HDM 
- HDT 
- GTMR 
- CITY CRANE 
- TOPKIT MD MAXI MD 
- MAXI TOPKIT 
- Topless MDT 
- MR 



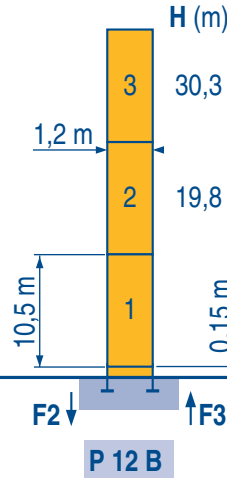


Ø 1,2 m

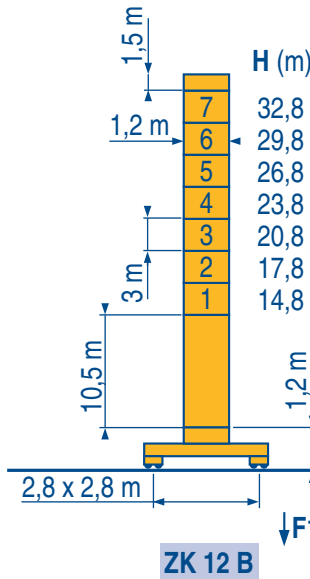
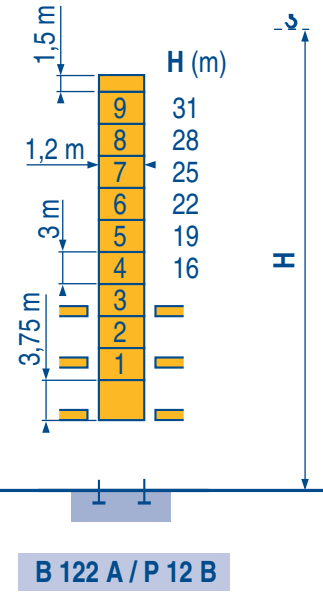
20 m → 35 m



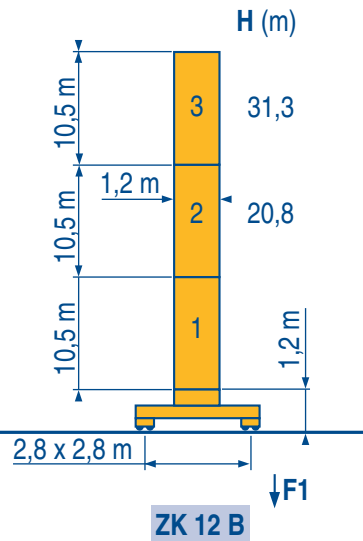
F2	● 41 t	■ 66 t
F3	● 30 t	■ 57 t
Person	14 t	



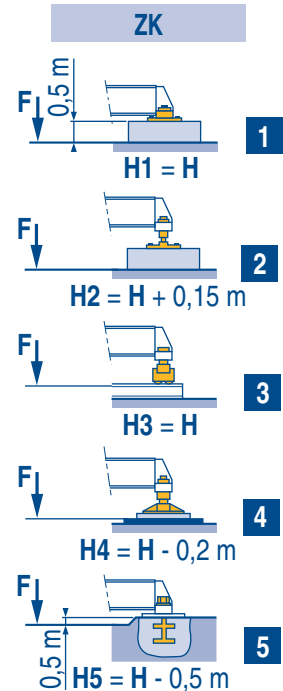
F2	● 37 t	■ 55 t
F3	● 28 t	■ 47 t
Person	11 t	



F1	● 37 t	■ 54 t
Person	17 t	



F1	● 34 t	■ 45 t
Person	14 t	



LUI 2



Voir télescopage sur dalles



Réactions en service

Réactions hors service



A vide sans lest (ni train de transport) avec flèche et hauteur maximum.

Siehe Kletterkrane im Gebäude



Reaktionskräfte in Betrieb

Reaktionskräfte außer Betrieb

Ohne Last, Ballast (und Transportachse), mit Maximalausleger und Maximalhöhe.

See climbing crane



Reactions in service

Reactions out of service

Without load, ballast (or transport axles), with maximum jib and maximum height.

Veja grua trepadora



Reacciones en servicio

Reacciones fuera de servicio

Sin carga, sin lastre, (ni tren de transporte), flecha y altura máxima.

Consultare gru in cavedio



Reazioni in servizio

Reazioni fuori servizio

A vuoto, senza zavorra (ne assali di trasporto) con braccio massimo e altezza massima.

Ver telescopagem sobre lages



Reacções em serviço

Reacções fora de serviço

Sem carga (nem trem de transporte)-sem lastro com lança e altura máximas.

Courbes de charges
Lastkurven



Load diagrams
Curvas de cargas



Curve di carico
Curva de cargas



Height (m)	1,75	16,4	19,8	20	22	25	27	30	32	35	Unit
35 m	2,5	-	1,98	1,77	1,52	1,38	1,22	1,12	1		t
	2	-	1,77	1,52	1,38	1,22	1,12	1			t
30 m	2,5	2,1	-	1,89	1,62	1,48	1,3				t
	2	1,89	1,62	1,48	1,3						t
25 m	2,5	2,15	-	1,92	1,65						t
	2	1,92	1,65								t
20 m	2,5	2,15									t
	2										t

LUI 1

Télescopage sur dalles
Kletterkrane im Gebäude



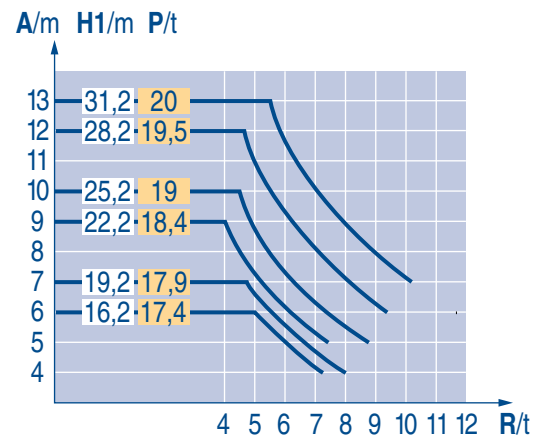
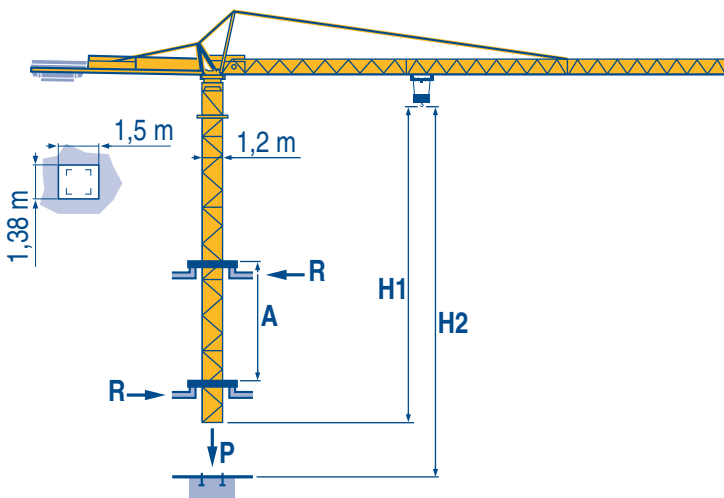
Climbing crane
Telescopage gruas trepadoras



Gru in cavedio
Telescopagem sobre lages



B 122 A



LUI 1

A	Distance entre cadres	Abstand zwischen den Rahmen	Distance between collars	Distancia entre marcos	Distanza fra i telai	Distância entre quadros
H1	Hauteur grue	Kranhöhe	Crane height	Altura grúa	Altezza gru	Altura da grua
P	Poids de la grue (en service)	Krangewicht (in Betrieb)	Crane weight (in service)	Peso de la grúa (en servicio)	Peso della gru (in servizio)	Peso da grua (em serviço)
R	Réaction horizontale	Horizontalkräfte	Horizontal reaction	Reaccion horizontal	Reazione orizzontale	Reacção horizontal

						ch - PS hp	kW	
	9 RPC 10-3	m/min	6,6	20	40	8,2	6	115 m
		t	2	2	1			
	15 PC 10-2	m/min	8,3	25	50	15	11	178 m
		t	2	2	1			
15 PC 13-5	m/min	7,1	21	42	15	11	130 m	
	t	2,5	2,5	1,3				
	1 D2 V1	m/min	18 - 36			1,2	0,9	
	RCV 40	tr/min U/min rpm	0 → 0,8			6	4,5	
	TVD 324	m/min	26			2 x 4	2 x 2,9	

CEI 38	IEC 38	kVA	
400 V (+6% -10%) 50 Hz		9 PC : 15 kVA 15 PC : 20 kVA	84/534 - 87/405

LUI 3

	Levage	F	Heben	D	Hoisting	GB	Elevación	E	Sollevamento	I	Elevação	P
	Distribution		Katzfahren		Trolleying		Distribución		Distribuzione		Distribuição	
	Orientation		Schwenken		Slewing		Orientación		Rotazione		Rotação	
	Translation		Kranfahren		Travelling		Traslación		Traslazione		Translação	
	Conforme aux directives CEE 84/534 et 87/405 sur le niveau acoustique		Gemäss EWG-Richtlinien 84/534 und 87/405 für den Schall-Leistungspegel		In compliance with the EEC 84/534 and 87/405 Instructions on noise level		Conforme con las directivas CEE 84/534 y 87/405 sobre el nivel acústico		Conforme alle direttive CEE 84/534 e 87/405 sul livello acustico		Conforme as directivas CEE 84/534 e 87/405 sobre o nível acústico	

Document commercial non contractuel. Pour toute information technique se référer à la notice correspondante

Unverbindliches Vertriebsdokument. Für technische Informationen, siehe die entsprechenden Anweisungen.

This commercial document is not legally binding. For any technical information, please refer to the corresponding instructions.

Documento comercial non contractuel. Para cualquier información técnica, ver la noticia correspondiente.

Documento commerciale non vincolante, per tutte le informazioni tecniche fare riferimento al catalogo istruzioni

Documento comercial não contratual. Para qualquer informação técnica complementar consultar as respectivas instruções

BISCHAG

Bau- und Industriekräne
Verkauf-Vermietung-Service
Hebebühnen
Scheren-Bühnen
Teleskop-Arbeitsbühnen
Verkauf-Vermietung
Transporte
Spezialtransporte
Greiferarbeiten
Seilwindarbeiten
LKW mit Ladekran

Grienstrasse 17
4227 Büsserach
Telefon 061 781 55 11
Fax 061 781 55 12
www.bischag.ch

POTAIN

18.Rue de Charbonnières, B.P. 173
F-69132 ECULLY Cedex
Tél. (33)04.72.18.20.20
Fax (33)04.72.18.20.00
http://www.potain.com
E-mail : mkt@potain.fr

Manitowoc
Manitowoc Crane Group

Deutschland
POTAIN GmbH
Tel : 06.1.05.70.40

Italia
POTAIN S.p.A.
Tel : 0.331.49.33.11

Portugal
POTAIN Portugal
Tel : 22.968.08.89

Singapore
MANITOWOC POTAIN PTE LTD
Tel : 227.15.50

Copyright.Reproduction interdite © POTAIN 2000

CITY CRANE MC 48 B
Réf. 2000.36 LUI 5