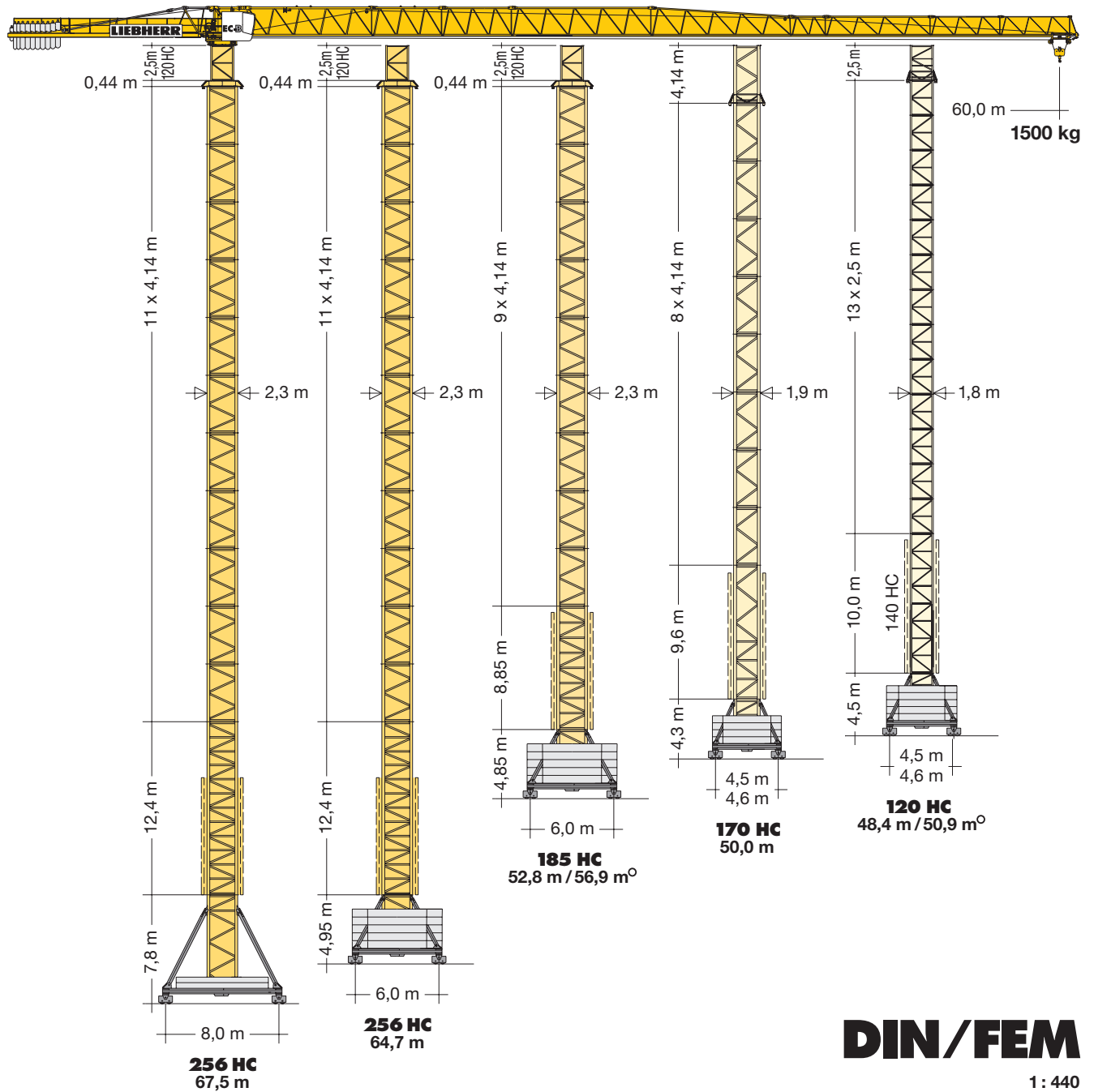


# Turmdrehkran 130 EC-B 6

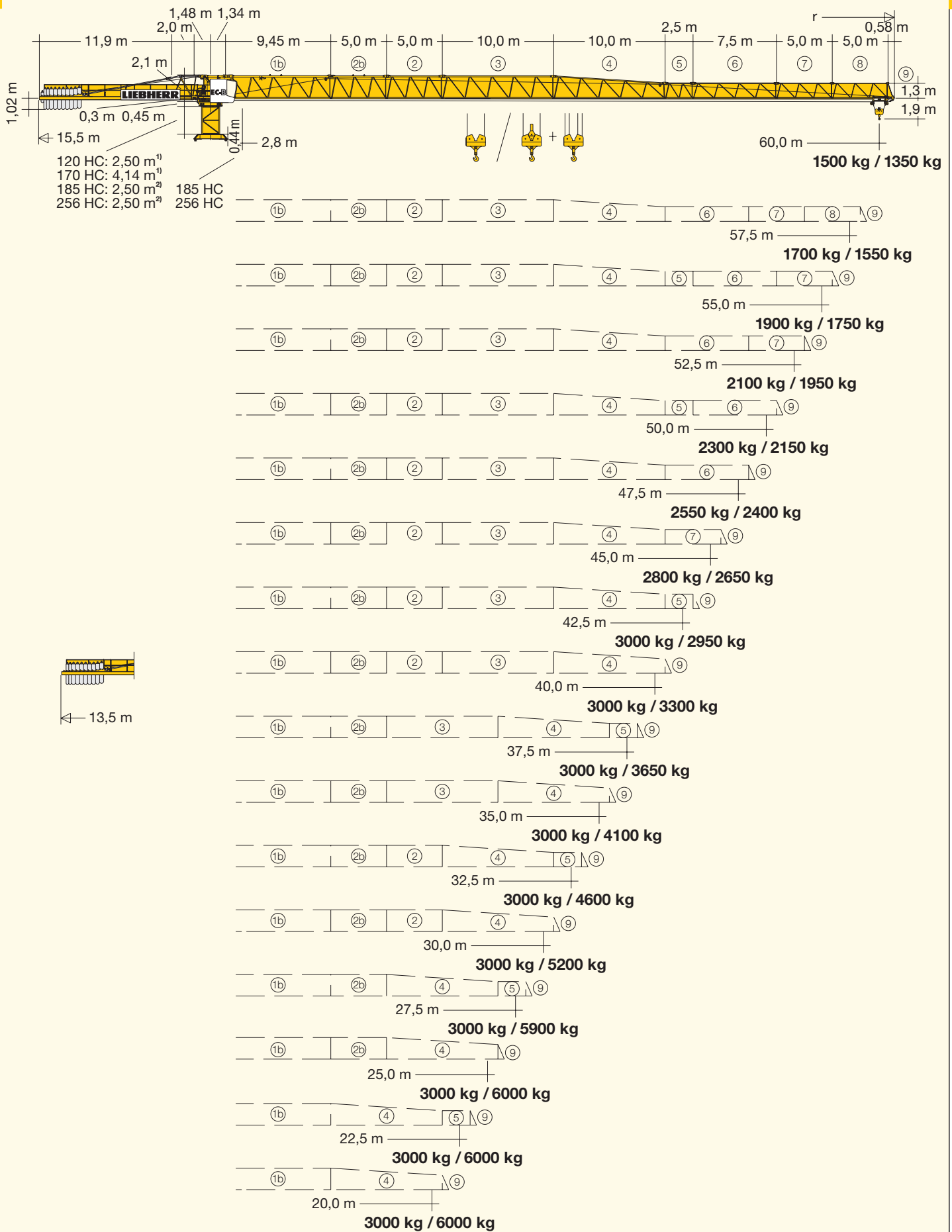
Tower Crane / Grue à tour / Gru a torre  
Grúa torre / Guindaste de torre

▶ **130 EC-B 6**

**130 EC-B 6 FR.tronic®**



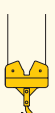
# LIEBHERR



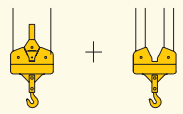
<sup>1)</sup> Turmstück oder Kletterturmstück. / Tower section or climbing tower section. / Élément de mât ou élément de mât télescopable. / Elemento torre oppure elemento torre telescopabile. / Tramo torre o tramo torre trepable. / Segmento de torre ou segmento de torre para ascensão.  
<sup>2)</sup> Turmstück 120 HC. / Tower section 120 HC. / Élément de mât 120 HC. / Elemento di torre 120 HC. / Tramo torre 120 HC. / Segmento de torre 120 HC.

# Ausladung und Tragfähigkeit

Radius and capacity / Portée et charge / Sbraccio e portata / Alcances y cargas / Alcance e capacidade de carga

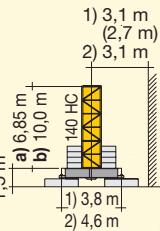
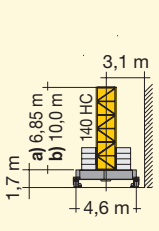
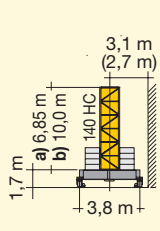
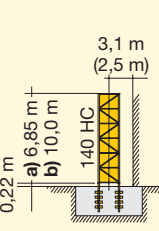
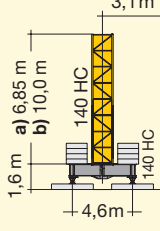
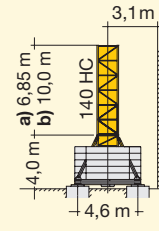
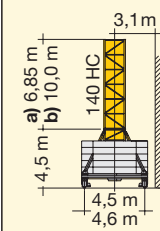
				m/kg																
m	r	m/kg		20,0	22,5	25,0	27,5	30,0	32,5	35,0	37,5	40,0	42,5	45,0	47,5	50,0	52,5	55,0	57,5	60,0
60,0	(r = 61,5)	2,8-34,1 3000		3000	3000	3000	3000	3000	3000	2910	2680	2480	2310	2160	2020	1890	1780	1680	1590	<b>1500</b>
57,5	(r = 59,0)	2,8-36,0 3000		3000	3000	3000	3000	3000	3000	3000	2860	2650	2470	2300	2160	2030	1910	1800	<b>1700</b>	
55,0	(r = 56,5)	2,8-37,6 3000		3000	3000	3000	3000	3000	3000	3000	3000	2790	2600	2430	2270	2140	2010	<b>1900</b>		
52,5	(r = 54,0)	2,8-38,9 3000		3000	3000	3000	3000	3000	3000	3000	3000	3000	2900	2710	2530	2370	2230	<b>2100</b>		
50,0	(r = 51,5)	2,8-39,9 3000		3000	3000	3000	3000	3000	3000	3000	3000	3000	2990	2790	2610	2450	<b>2300</b>			
47,5	(r = 49,0)	2,8-41,3 3000		3000	3000	3000	3000	3000	3000	3000	3000	3000	3000	2910	2720	<b>2550</b>				
45,0	(r = 46,5)	2,8-42,4 3000		3000	3000	3000	3000	3000	3000	3000	3000	3000	3000	2990	<b>2800</b>					
42,5	(r = 44,0)	2,8-42,5 3000		3000	3000	3000	3000	3000	3000	3000	3000	3000	3000	3000	<b>3000</b>					
40,0	(r = 41,5)	2,8-40,0 3000		3000	3000	3000	3000	3000	3000	3000	3000	3000	<b>3000</b>							
37,5	(r = 39,0)	2,8-37,5 3000		3000	3000	3000	3000	3000	3000	3000	3000	<b>3000</b>								
35,0	(r = 36,5)	2,8-35,0 3000		3000	3000	3000	3000	3000	3000	<b>3000</b>										
32,5	(r = 34,0)	2,8-32,5 3000		3000	3000	3000	3000	3000	<b>3000</b>											
30,0	(r = 31,5)	2,8-30,0 3000		3000	3000	3000	3000	<b>3000</b>												
27,5	(r = 29,0)	2,8-27,5 3000		3000	3000	3000	<b>3000</b>													
25,0	(r = 26,5)	2,8-25,0 3000		3000	3000	<b>3000</b>														
22,5	(r = 24,0)	2,8-22,5 3000		3000	<b>3000</b>															
20,0	(r = 21,5)	2,8-20,0 3000		<b>3000</b>																

				m/kg																
m	r	m/kg		20,0	22,5	25,0	27,5	30,0	32,5	35,0	37,5	40,0	42,5	45,0	47,5	50,0	52,5	55,0	57,5	60,0
60,0	(r = 61,5)	2,8-32,7 3000	2,8-18,7 6000	5540	4830	4260	3800	3420	3100	2820	2590	2380	2200	2030	1890	1760	1640	1540	1440	<b>1350</b>
57,5	(r = 59,0)	2,8-33,5 3000	2,8-19,6 6000	5870	5120	4520	4040	3640	3300	3010	2760	2540	2350	2180	2030	1890	1760	1650	<b>1550</b>	
55,0	(r = 56,5)	2,8-35,2 3000	2,8-20,4 6000	6000	5360	4740	4240	3820	3460	3160	2900	2670	2470	2300	2140	2000	1870	<b>1750</b>		
52,5	(r = 54,0)	2,8-36,6 3000	2,8-21,1 6000	6000	5560	4920	4400	3960	3600	3290	3020	2780	2580	2390	2230	2080	<b>1950</b>			
50,0	(r = 51,5)	2,8-37,8 3000	2,8-21,6 6000	6000	5710	5050	4520	4080	3700	3380	3110	2870	2660	2470	2300	<b>2150</b>				
47,5	(r = 49,0)	2,8-39,3 3000	2,8-22,3 6000	6000	5930	5250	4690	4240	3850	3520	3240	2990	2770	2570	<b>2400</b>					
45,0	(r = 46,5)	2,8-40,5 3000	2,8-22,8 6000	6000	6000	5390	4820	4350	3960	3620	3330	3070	2850	<b>2650</b>						
42,5	(r = 44,0)	2,8-41,9 3000	2,8-23,4 6000	6000	6000	5560	4980	4500	4090	3740	3440	3180	<b>2950</b>							
40,0	(r = 41,5)	2,8-40,0 3000	2,8-24,1 6000	6000	6000	5750	5150	4650	4240	3880	3570	<b>3300</b>								
37,5	(r = 39,0)	2,8-37,5 3000	2,8-24,5 6000	6000	6000	5870	5260	4760	4330	3970	<b>3650</b>									
35,0	(r = 36,5)	2,8-35,0 3000	2,8-25,2 6000	6000	6000	6000	5430	4910	4480	<b>4100</b>										
32,5	(r = 34,0)	2,8-32,5 3000	2,8-25,8 6000	6000	6000	6000	5580	5050	<b>4600</b>											
30,0	(r = 31,5)	2,8-30,0 3000	2,8-26,5 6000	6000	6000	6000	5750	<b>5200</b>												
27,5	(r = 29,0)	2,8-27,5 3000	2,8-27,1 6000	6000	6000	6000	<b>5900</b>													
25,0	(r = 26,5)	2,8-25,0 3000	2,8-25,0 6000	6000	6000	<b>6000</b>														
22,5	(r = 24,0)	2,8-22,5 3000	2,8-22,5 6000	6000	<b>6000</b>															
20,0	(r = 21,5)	2,8-20,0 3000	2,8-20,0 6000	<b>6000</b>																

## 120 HC

	47,7* <sup>o</sup> 50,9* <sup>o</sup>		47,2* <sup>o</sup> 50,4* <sup>o</sup>		44,8* <sup>o</sup> 48,0* <sup>o</sup>		43,4* <sup>o</sup> 46,6* <sup>o</sup>		-		-		-		-	
14	47,7*	50,9*	47,2*	50,4*	44,8*	48,0*	43,4*	46,6*	-	-	-	-	-	-	-	-
13	45,2*	48,4*	44,7*	47,9*	42,3*	45,5*	40,9*	44,1*	-	-	42,4*	-	42,2*	-	-	-
12	42,7	45,9	42,2	45,4	39,8	43,0	38,4	41,6	39,9*	-	39,9	43,1*	39,7	42,9*	39,7	42,9*
11	40,2	43,4	39,7	42,9	37,3	40,5	35,9	39,1	37,4	40,6*	37,4	40,6	37,2	40,4	37,2	40,4
10	37,7	40,9	37,2	40,4	34,8	38,0	33,4	36,6	34,9	38,1	34,9	38,1	34,7	37,9	34,7	37,9
9	35,2	38,4	34,7	37,9	32,3	35,5	30,9	34,1	32,4	35,6	32,4	35,6	32,2	35,4	32,2	35,4
8	32,7	35,9	32,2	35,4	29,8	33,0	28,4	31,6	29,9	33,1	29,9	33,1	29,7	32,9	29,7	32,9
7	30,2	33,4	29,7	32,9	27,3	30,5	25,9	29,1	27,4	30,6	27,4	30,6	27,2	30,4	27,2	30,4
6	27,7	30,9	27,2	30,4	24,8	28,0	23,4	26,6	24,9	28,1	24,9	28,1	24,7	27,9	24,7	27,9
5	25,2	28,4	24,7	27,9	22,3	25,5	20,9	24,1	22,4	25,6	22,4	25,6	22,2	25,4	22,2	25,4
4	22,7	25,9	22,2	25,4	19,8	23,0	18,4	21,6	19,9	23,1	19,9	23,1	19,7	22,9	19,7	22,9
3	20,2	23,4	19,7	22,9	17,3	20,5	15,9	19,1	17,4	20,6	17,4	20,6	17,2	20,4	17,2	20,4
2	17,7	20,9	17,2	20,4	14,8	18,0	13,4	16,6	14,9	18,1	14,9	18,1	14,7	17,9	14,7	17,9
1	15,2	18,4	14,7	17,9	12,3	15,5	10,9	14,1	12,4	15,6	12,4	15,6	12,2	15,4	12,2	15,4
0	12,7	15,9	12,2	15,4	9,8	13,0	8,4	11,6	9,9	13,1	9,9	13,1	9,7	12,9	9,7	12,9
	m a) b)	m a) b)	m a) b)	m a) b)	m a) b)	m a) b)	m a) b)	m a) b)	m a) b)	m a) b)	m a) b)	m a) b)	m a) b)	m a) b)	m a) b)	m a) b)

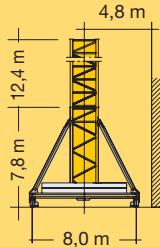
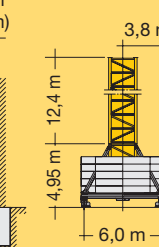
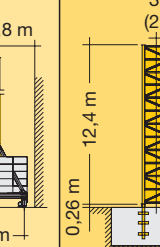
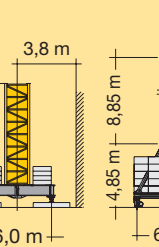
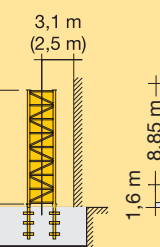
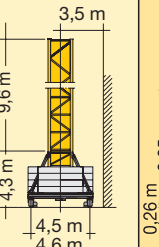
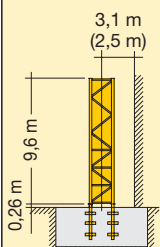



## 170 HC

## 185 HC

## 256 HC

	-		-		-		64,1*		-		-	
12	-	-	-	-	-	-	-	60,0	64,7*	67,5*	-	-
11	-	-	-	-	-	-	-	55,9	60,5	63,4	-	-
10	-	-	52,3* <sup>o</sup>	53,6* <sup>o</sup>	56,9* <sup>o</sup>	-	-	51,7	56,4	59,3	-	-
9	50,1*	-	48,2*	49,5*	52,8*	-	-	47,6	52,3	55,1	-	-
8	46,0*	50,0*	44,0	45,5	48,6	-	-	43,4	48,1	51,0	-	-
7	41,8	45,9*	39,9	41,2	44,5	-	-	39,3	44,0	46,8	-	-
6	37,7	41,7	35,7	37,1	40,3	-	-	35,2	39,8	42,7	-	-
5	33,6	37,6	31,6	32,9	36,2	-	-	31,0	35,7	38,6	-	-
4	29,4	33,5	27,5	28,8	32,1	-	-	26,9	31,6	34,4	-	-
3	25,3	29,3	23,3	24,7	27,9	-	-	22,7	27,4	30,3	-	-
2	21,1	25,2	19,2	20,5	23,8	-	-	18,6	23,3	26,1	-	-
1	17,0	21,0	15,0	16,4	19,6	-	-	14,5	19,1	22,0	-	-
0	12,9	16,9	10,9	12,2	15,5	-	-	-	-	-	-	-
	m	m	m	m	m	m	m	m	m	m	m	m



\*  <sup>o</sup> = Ohne Kabine. / Without cabin. / Sans cabine. / Senza cabina. / Sin cabina. / Sem cabine.

Weitere Hubhöhen sowie Klettern im Gebäude auf Anfrage. / Further hoist heights and climbing in the building on request.  
 Hauteurs sous crochet plus élevées et hissage dans le bâtiment sur demande. / Altre altezze di sollevamento come pure varianti di gru allungabili: su richiesta. / Para alturas bajo gancho superiores y trepado en el interior del edificio, consultar. / Outras alturas de elevação e subida no edifício: conforme ao pedido.

	U/min 0 ↔ 0,8 sl./min tr./min	7,5 kW FU
	0 ↔ 80,0 m/min	5,4 kW FU
	25,0 m/min	2 x 4,0 kW
	<b>kVA</b>	22 kW    22 kW FU 30,0    28,0

	<b>Stufe / Step</b> Cran / Marcia Marcha / Marcha	kg	m/min
	3,8 / 18,5 / 22 kW WIW 230 MZ 402	<b>5 Lagen</b> Layers Couches Strati Camadas Capas	
	149,0 m LS-Trommel	1 3000	3000 6,2
		2 3000	3000 28,0
		3 1700	1600 58,0
	217,0 m**	1 6000	3,1
		2 6000	14,0
		3 3500	29,0
	22 kW FU WIW 230 MZ 404	<b>5 Lagen</b> Layers Couches Strati Camadas Capas	
	149,0 m LS-Trommel	1 3000	3000 3,1
		2 3000	3000 31,0
		3 2400	2250 43,0
		4 1500	1350 70,0
	217,0 m**	1 6000	1,5
		2 6000	15,0
		3 4800	22,0
		4 3000	35,0

\*\* Weitere Hubhöhen: siehe Betriebsanleitung. / Further hoist heights: see instruction manual. / Autres hauteurs sous crochet: voir manuel d'instruction / Altre altezze di sollevamento: vedasi le istruzioni sull'uso. / Alturas bajo grancho superiores según manual. Outras alturas de elevação: consultar manual de instruções.

## Kolli-Liste

Packing List / Liste de colisage / Lista dei colli / Lista de contenido / Lista de embalagem

Montagegewichte: siehe Betriebsanleitung. / Erection weights: see instruction manual. / Poids de montage: voir manuel de service. Pesos di montaggio: vedasi le istruzioni sull'uso. / Pesos de montagem: vejã-m-se es instruções p. uso. / Peso para el montaje: según manual.

<b>Kranoberteil</b>		Upper part of crane / Partie supérieure de grue / Parte superiore della gru Parte superior grúa / Parte superior do guindaste	L (m)	B (m)	H (m)	kg*		
Pos. Item Rep. Voce Pos. Cant. Ref.	Anz. Qty. Qta. Cant.	<b>Drehbühne mit Podesten</b> / Slewing platform with platforms Plate-forme tournante avec plates-formes / Piattaforma girevole con pedana / Plataforma giratoria con plataforma Plataforma giratória com plataforma			3,03	3,35	2,83 (2,51)	7220
2	1	<b>Drehbühne</b> / Slewing platform Ensemble mât cabine / Piattaforma girevole / Conjunto plataforma de giro Plataforma giratória compl.			3,03	2,43	2,83 (2,51)	6790
3	1	<b>Podeste</b> / Platforms Plates-formes / Pedana Plataformas / Plataformas			2,80 3,09 2,80	1,10 0,79 1,12	1,24 1,29 1,22	250 200 170
4	1	<b>Kabine</b> / Cabin Cabine / Cabina Cabina / Cabina			3,57	1,38	2,27	690
5	1	<b>Gegenausleger-Anlenkstück</b> / Counter-jib heel section Pied de contre-flèche / Settore articolato di controbraccio Tramo primero-contrapluma / Base articulada da contra-lança			2,75	1,20	2,25	760
6	1	<b>Gegenausleger</b> / Counter-jib Contre-flèche / Contrabaccio Contrapluma / Contra-lança			11,98	1,40	0,81	2700
7	1	<b>Podeste Gegenausleger</b> / Counter-jib platforms Plates-formes de contre-flèche / Ballatoi controfreccia Plataforma contrapluma / Plataforma contra-lança			4,00	0,69	1,35	180
8	1	<b>Ausleger-Anlenkstück</b> / Jib heel section Pied de flèche / Settore articolato di braccio Pluma tramo primero / Base articulada de lança			9,67	1,34	2,25	⊕ 2580
9	1	<b>Ausleger-Zwischenstück</b> / Intermediate jib section Élément intermédiaire de flèche / Spezzone di braccio Tramo intermedio pluma / Peça suplementar da lança			5,26 5,27 10,26 2,72 7,71 5,19 5,17	1,20 1,20 1,20 1,20 1,20 1,20 1,20	2,15 2,15 2,14 1,48 1,48 1,46 1,45	⊕ 840 ⊕ 750 ⊕ 1230 ⊕ 200 ⊕ 500 ⊕ 230 ⊕ 200
10	1	<b>Ausleger-Zwischenstück</b> / Intermediate jib section Élément intermédiaire de flèche / Spezzone di braccio Tramo intermedio pluma / Peça suplementar da lança			10,22	1,20	2,08	⊕ 860

Pos. Item Rep. Voce Pos. Ref.	Anz. Qty. Qta. Qta. Cant. Cant.				L (m)	B (m)	H (m)	kg*
11	1	<b>Ausleger-Kopfstück</b> / Jib head section Pointe de flèche / Punta freccia Tramo punta de pluma / Cabeça de lança			1,40	1,21	0,46	94
12	1	<b>Laufkatze</b> / Trolley Chariot / Carrello Carrito / Carrinho			1,62	1,38	1,29	190
13	1	<b>Fahrkorb</b> / Maintenance cage Nacelle d'entretien / Cestello di manutenzione Plataforma de mantenimiento / Cesto do carrinho			0,78	0,66	1,25	35
<b>Turm</b> Tower / Mât / Torre Torre / Torre								
14	15 10 10 12	<b>Turmstück</b> / Tower section Élément de mât / Elemento di torre Tramo torre / Torre			120 HC 2,50 170 HC 4,14 185 HC 4,14 256 HC 4,14	1,80 1,90 2,30 2,30	1,80 1,90 2,30 2,30	1090 1850 2240 2300
15	7 3	<b>Turmstück lang</b> / Long tower section Élément de mât long / Elemento di torre, lungo Tramo de torre largo / Peça de torre, comprida			120 HC 5,00 120 HC 10,00 120 HC 12,50	1,80 1,80 1,80	1,80 1,80 1,80	1830 3430 4200
16	1	<b>Grundturmstück</b> / Base tower section Mât de base / Elemento di torre base Tramo base / Peça de base de torre			140 HC 6,85 140 HC 10,00 170 HC 9,60 185 HC 8,85 256 HC 8,85 (12,42)	1,80 1,80 1,90 2,30 2,30 (2,30)	1,80 1,80 1,90 2,30 2,30 (2,30)	2930 3990 4480 4280 4830 (7940)
17	1	<b>Kletterturmstück</b> / Climbing tower section Élément de hissage de mât / Elemento torre di telescopaggio / Tramo de trepado Tramo de telescopagem			120 HC 2,75 170 HC 4,30	2,20 2,30	2,45 2,45	1450 2280
<b>Klettereinrichtung</b> Climbing equipment / Equipement de télescopage / Attrezzatura per allungamento della gru Equipo de trepado / Acesórios p. subida no edificio								
18	1	<b>Führungsstück kpl.</b> / Guide section cpl. / Cage télescopique cpl. / Gabbia de sopraelevazione compl. Torre de montaje completa / Peça de guia compl.			120 HC 6,45 120 HC 9,60 170 HC 9,04 185 HC 8,39 256 HC 8,39	2,10 2,10 2,31 2,68 2,68	2,42 2,42 2,28 2,58 (3,04) 2,58 (3,04)	3500 4440 4380 5200 5200
19	1	<b>Hydraulikanlage, Stütz- u. Klettertraverse</b> / Hydraulic unit, supporting a. climbing cross members / Système hydraulique avec traverses d'appui et de télescopage Sistema idraulico, travessa di appoggio e allungamento gru / Sistema hidráulico con traviesa de apoyo y trepado / Instalação hidráulica, travessa de apoio e subida			120 HC 2,87 170 HC 2,00 185 HC 2,30 256 HC 2,30	2,12 1,10 1,25 1,25	1,06 1,00 1,00 1,00	1050 1100 1150 1150
<b>Unterwagen</b> Undercarriage / Châssis / Carro della gru Carro con mástil / Carro de guindaste								
20	2	<b>Fahrschemel mit Antrieb</b> / Rail bogie with drive Bogie moteur / Telaio con gruppo propulsore Caja rodillo motriz / Quadro sem grupo de propulsão			120 HC 1,38 170 HC 1,46 185 HC 1,46 256 HC 1,63 (1,46)	0,88 0,84 0,84 0,92 (0,84)	0,87 0,87 0,87 0,95 (0,87)	900 920 920 1690 (920)
21	2	<b>Fahrschemel ohne Antrieb</b> / Rail bogie without drive Bogie fou / Telaio senza gruppo propulsore / Caja rodillo conducido / Quadro com grupo de propulsão			120 HC 1,17 170 HC 1,15 185 HC 1,15 256 HC 1,37 (1,15)	0,60 0,60 0,60 0,62 (0,60)	0,87 0,87 0,87 0,95 (0,87)	860 880 880 1340 (880)
22	1	<b>Tragholm lang</b> / Long support arm Longeron long / Longherone lungo Brazo soporte largo / Travessa comprida			120 HC 7,12 170 HC 7,15 185 HC 9,10 256 HC 9,10 (11,95)	0,78 0,80 0,82 0,80 (0,82)	0,65 0,70 0,74 0,80 (0,80)	950 1070 1350 1650 (2200)
23	2	<b>Tragholm kurz</b> / Short support arm Longeron court / Longherone corto Brazo soporte corto / Travessa curta			120 HC 3,45 170 HC 3,45 185 HC 4,41 256 HC 4,45 (5,58)	0,56 0,60 0,62 0,77 (0,65)	0,55 0,70 0,71 0,77 (0,77)	408 500 615 800 (1035)
24	2 + 2	<b>Randträger</b> / Border support Traverse / Supporti base Traviesa / Apoio de bordo			120 HC 4,02 170 HC 4,08 - 4,30 185 HC 5,48 - 5,46 256 HC 5,46 - 5,40 (7,52 - 7,46)	0,35 0,16 - 0,33 0,11 - 0,17 0,11 - 0,18 (0,10 - 0,17)	0,12 0,11 - 0,14 0,16 - 0,38 0,16 - 0,38 (0,10 - 0,38)	95 80 - 200 118 - 454 175 - 525 (366 - 912)
25	4	<b>Stützhalm</b> / Support strut Hauban de châssis / Correnti di appoggio Tirante vertical / Travessa de apoio			120 HC 3,78 170 HC 3,53 185 HC 4,23 256 HC 4,14 (6,55)	0,15 0,25 0,17 0,18 (0,22)	0,22 0,17 0,25 0,25 (0,25)	200 240 275 320 (600)
26	1	<b>Unterwagen-Turmstück</b> / Undercarriage tower section Mât de châssis / Elemento di torre del carro Tramo de carro / Peça de torre do chassis			120 HC 3,50 170 HC 3,30 185 HC 3,73 256 HC 3,73 (6,70)	2,06 2,15 2,52 2,62 (2,53)	2,06 2,15 2,52 2,62 (2,53)	1320 2000 1950 2550 (3800)
27	1	<b>Stapel Aufstiege und Podeste</b> / Bundle of ladders and platforms Faisceau d'échelles et de plates-formes / Serie di scale e rampe Paquete de escaleras y plataformas / Escadas e patamares			120 HC 3,50	1,20	1,00	1000
28	1	<b>Kiste mit Kleinteilen</b> / Crate with small parts Caisse contenant des accessoires / Cassa con accessori Caja con accesorios / Caixa de acessórios			2,00	1,00	1,00	2000

( ) **Angaben in Klammern gelten für 8 m-Unterwagen.** / The data in brackets are valid for an undercarriage of 8 m. / Les données techniques indiquées entre parenthèses sont valables pour un châssis de 8 m. / Caratteristiche in (...) valgono per carro di 8 m. / Los datos entre paréntesis son válidos para carro de 8 m. / Características em (...) válidas pelo chassis de 8 m.

\* **Einzelgewichte.** / Single weights. / Poids individuels. / Pesì di componenti. / Pesos unitarios. / Pesos de peças componentes.

**Konstruktionsänderungen vorbehalten!**  
Subject to alterations! / Sous réserves de modifications!  
Si fa riserva di modifiche! / ¡Sujeto a modificaciones!  
Salvo modificação da construçao!

**Sämtliche Angaben erfolgen ohne Gewähr.** / This information is supplied without liability.  
Ces renseignements sont sans garantie. / Le indicazioni contenute si intendono salvo errori ed omissioni.  
Declinamos toda responsabilidad derivada de la información proporcionada. / Declinamos qualquer  
responsabilidade quanto à informação fornecida.